

HRODTHAI

SAFETYTHAI

TOPFIVE

HERMES

TOPFIVE  
AUDIT

NSRU NSRU

# TRAINING PLAN

# 2025

แผนการฝึกอบรมและพัฒนาศักยภาพบุคลากร

2025



จองอบรมได้ที่  
[www.hr-odthai.com](http://www.hr-odthai.com)

# OUR SERVICES

## บริการของเรา

เพื่อยกระดับขีดความสามารถ บุคลากรภายในองค์กร ให้ทันต่อเทคโนโลยี ในยุคที่ AI แทบจะครองโลก องค์กร จึงจำเป็นต้องจะต้องเรียนรู้ เข้าใจ และก้าวทัน ต่อกระแสการเปลี่ยนแปลงอย่างรวดเร็วและซับซ้อน ให้สามารถ ตอบโจทย์ “ทักษะแห่งอนาคต” ที่ถือเป็นกลยุทธ์ ที่ทุกองค์กรต้องการ และสามารถแข่งขัน ได้ใน Digital Disruption ต่อไป



การบริหารจัดการ ทรัพยากรมนุษย์ และองค์กร (Human Resource Organization Development)



ด้านการเพิ่มผลผลิต (Productivity)



ด้านมาตรฐานระบบ บริหารงานคุณภาพ (Quality System Standards)



ด้านการตลาด การขายและการบริการ (Marketing, Sales and Service)



IN-HOUSE TRAINING

### อบรมภายในองค์กร

คัดสรรหลักสูตรให้สอดคล้องกับความต้องการขององค์กรและถ่ายทอดเทคนิคจากประสบการณ์จริงโดยวิทยากรผู้เชี่ยวชาญเพื่อพัฒนาศักยภาพทีมงานให้มีประสิทธิภาพ ในรูปแบบการเรียนรู้ที่กระชับ เข้าใจง่าย พร้อม WORKSHOP เพื่อกระตุ้นพลังของทีมได้ อย่างตรงจุด



PUBLIC TRAINING

### อบรมภายนอกองค์กร

เนื้อหาหลักสูตรที่ทันสมัย มีความเข้าใจ เน้นแลกเปลี่ยนความรู้ของผู้เข้าอบรมและจากวิทยากรที่มีความผู้เชี่ยวชาญ ทำให้ผลลัพธ์ที่ออกมามีประสิทธิภาพต่อบุคลากรที่ผ่านการฝึกอบรม โดยตรงต่อองค์กร



# บริการให้คำปรึกษา พัฒนาองค์กร

**HRODTHAI** เป็นสถาบันชั้นนำด้านการฝึกอบรม  
และให้คำปรึกษาด้านการพัฒนาทรัพยากรบุคคลและองค์กร  
ที่มุ่งเน้นการเสริมสร้างศักยภาพ ของบุคลากรและองค์กรให้  
สามารถเติบโตอย่างยั่งยืน เรามีบริการให้คำปรึกษาและพัฒนา  
องค์กร ที่ครอบคลุมในหลากหลายด้าน เช่น



**HROD  
Consultant**



**Productivity  
Consultant**

**ISO  
Consultant**







### ที่ปรึกษา ด้านการบริหารทรัพยากรบุคคล ( HROD Consultant )

ผู้เชี่ยวชาญที่มีหน้าที่ให้  
คำปรึกษาและแนะนำองค์กร  
ต่างๆ เกี่ยวกับวิธีการบริหาร  
จัดการทรัพยากรมนุษย์อย่าง  
มีประสิทธิภาพ



### ที่ปรึกษา ด้าน ISO ( ISO Consultant )

พัฒนาและแก้ปัญหา ISO  
ยกระดับการทำ ISO  
ให้พัฒนาขึ้นกว่าที่เป็นอยู่  
การทั้งการบริหาร และ  
ส่วนปฏิบัติการ



### ที่ปรึกษา ด้านการเพิ่มผลผลิต ( Productivity Consultant )

เพิ่มผลิตผลลดความสูญเสีย  
ที่เกิดจากระบบการผลิต  
ด้วยบริการที่ปรึกษา การ  
ผลิต พร้อมพัฒนาระบบ  
สู่มาตรฐานระดับสากล



## ทำไมต้องเลือกบริการ ให้คำปรึกษาจาก **HRODTHAI**

2

ปรับเปลี่ยนระบบและพัฒนา  
บุคลากรให้สอดคล้องกับการ  
ปฏิบัติงานให้เหมาะสมกับความ  
ต้องการเฉพาะของแต่ละ  
องค์กรอย่างมีประสิทธิภาพ

3

ด้านการบริหาร  
จัดการองค์กรเพื่อเพิ่ม  
ประสิทธิภาพการปฏิบัติ  
งานตามเป้าหมายและ  
Coaching

4

คำปรึกษาด้านการบริหาร  
ทรัพยากรบุคคลกฎหมาย  
แรงงาน และพัฒนา  
ทรัพยากรบุคคล

1

เราได้รับการไว้วางใจจาก  
ภาครัฐและเอกชนโดยมาตรฐาน  
ด้านระบบบริหารงานคุณภาพ  
ISO 9001:2015 จากสถาบัน  
รับรองฯ URS



7

มีความเชี่ยวชาญ  
ด้านการพัฒนาและ  
เปลี่ยนระบบงาน  
ทำการตลาด การขาย

6

มุ่งเน้นการสร้าง  
ผลลัพธ์ที่เป็นรูปธรรม  
และสามารถวัดผลได้

5

ปรับกระบวนการทำงาน  
วิธีคิดและวิธีการทำงานให้  
สอดคล้องกับการทำงาน

หากคุณต้องการพัฒนาองค์กรให้เติบโตอย่างยั่งยืน บริการให้คำปรึกษาจาก

[www.hr-odthai.com](http://www.hr-odthai.com)

คือ คำตอบที่คุณกำลังมองหา



# ในปีที่ผ่านมา มีบริษัทมากกว่า

# 150+ บริษัท

## เลือกจัดอบรมออนไลน์เข้ากับเรา

เรามีบริการออกแบบเนื้อหาหลักสูตร รูปแบบการบรรยาย  
ประเด็นปัญหา และกรณีศึกษาให้ตรงกับความต้องการ  
ขององค์กรคุณ



1

ค่าใช้จ่ายในการฝึกอบรม  
สามารถลดหย่อนภาษี  
ได้ 200% เมื่อยื่นขอ  
อนุมัติจาก กรมพัฒนา  
ฝีมือแรงงาน



2

เนื้อหาหลักสูตร ตรงตาม  
ความต้องการ ของ  
องค์กรมากกว่าการอบรม  
สัมมนาโดยทั่วไป



3

ประหยัดค่าใช้จ่าย  
เพราะจำนวนผู้เข้าอบรม  
มาก ราคาค่าใช้จ่าย  
ต่อท่านจะถูกลง



4

พัฒนาศักยภาพ และ  
เพิ่มทักษะ ความรู้เชิงลึก  
ให้บุคลากร ในองค์กร  
กระชับความสัมพันธ์  
ด้วยกิจกรรมกลุ่ม

# TOPPRO





# หลักสูตรอบรม



# In House

ที่ได้รับความนิยม

คอร์สอบรม

คอร์สอบรม



การบริหารคณะกรรมการสวัสดิการ  
(Welfare Committee Management)



การพัฒนาทักษะหัวหน้างาน  
(Supervisory Skill Development)



9 ทักษะสำหรับการก้าวสู่หัวหน้างาน  
มืออาชีพ (9 Skills to be Professional Supervisor)



เจาะลึกการประยุกต์ใช้พรบ.คุ้มครอง  
ข้อมูลส่วนบุคคล พ.ศ. 2562  
(PDPA)



เทคนิคการสอนงานแบบ OJT  
(On the Job Training)  
สู่การเป็นผู้สอนงานมืออาชีพ



การปรับ Mindset  
เพื่อเพิ่มประสิทธิภาพ ใน  
การทำงาน



การปรับปรุงและเพิ่มผลผลิต  
อย่างต่อเนื่อง ด้วย KAIZEN



บทบาทหน้าที่หัวหน้างานยุคใหม่  
(Role of Supervisor and Smart Leader)



การแก้ไขปัญหาและการตัดสินใจ  
(Problem Solving and Decision Making)



เทคนิคการสื่อสารและ  
การประสานงานอย่าง  
มีประสิทธิภาพ ด้วยหลักการ  
Ho Ren So



การลงทุนในความรู้ จะอยู่กับคุณไปอีกนาน  
และสามารถต่อยอดได้ไม่สิ้นสุด

สอบถามด้านหลักสูตรอบรมเพื่อพัฒนาบุคลากรเพิ่มเติม



098-2819879  
(คุณพิมพ์ภัทส)



065-9564064  
(คุณอรุณ)



063-2681079  
(คุณภาณรินทร์)



# การสหภาพ ทรัพยากรมนุษย์และองค์กร

## Human Resource Organization Development

ไม่ว่าคุณเป็นผู้บริหารทรัพยากรมนุษย์ระดับสูง หรือนักจัดการที่ต้องการเพิ่มความรู้และทักษะในการบริหาร ทรัพยากรมนุษย์และพัฒนาองค์กร คอร์สอบรม Human Resource Organization Development จะช่วยให้คุณมีความพร้อมในการเปลี่ยนแปลงและปรับตัวสู่อนาคต!



ด้านทักษะหัวหน้างาน  
Supervisor Skill



ด้านกฎหมาย  
และแรงงานสัมพันธ์  
labour law



ด้านการเสริมสร้าง  
ความสำเร็จในการทำงาน  
High Performance  
Working



ด้านการพัฒนา  
ทรัพยากรมนุษย์  
และการบริหารจัดการ  
HRD / HRM



ด้านการเงินและบัญชี  
Financial  
& Accounting



ด้านการเพิ่มผลิต  
(Productivity)



ด้านระบบมาตรฐาน  
(system standards)



ด้านการตลาดการขาย  
และการบริการ  
marketing,  
sales & service



ด้านการบริหาร  
โลจิสติกส์ การคลัง  
และการขนส่ง  
(Logistics, Inventory  
and Transportation)



# ด้านทักษะ หัวหน้างาน

## Supervisor Skill

ท่านมีความสนใจในการพัฒนาทักษะและความรู้ในการเป็นหัวหน้าที่มีประสิทธิภาพที่สุดในองค์กรของคุณหรือไม่? คอร์สอบรม Supervisor Skill เป็นทางเลือกที่เหมาะสมที่จะช่วยให้คุณในการเสริมสร้างความสามารถในการควบคุมทีมทำงานและสร้างผลลัพธ์ที่ยอดเยี่ยมในองค์กรของคุณ!



| หลักสูตร   | รูปแบบการอบรม | เดือน |      |       |       |      |       |      |      |      |      |      |      | ราคาอบรม    |        |
|--|---------------|-------|------|-------|-------|------|-------|------|------|------|------|------|------|-------------|--------|
|  |               | ม.ค.  | ก.พ. | มี.ค. | เม.ย. | พ.ค. | มิ.ย. | ก.ค. | ส.ค. | ก.ย. | ต.ค. | พ.ย. | ธ.ค. | บุคคลทั่วไป | สมาชิก |
| การเตรียมความพร้อมสู่การเป็นหัวหน้างานมืออาชีพ (Prepare for Supervisor)            | ZOOM          | 13    | 3    | 3     | 1     | 6    | 4     | 2    | 1    | 1    | 1    | 3    | 1    | 3,500       | 3,000  |
| การเตรียมความพร้อมสู่การเป็นหัวหน้างานมืออาชีพ (Prepare for Supervisor)            | ชลบุรี        | 20    | 17   | 10    | 8     | 14   | 18    | 11   | 8    | 12   | 10   | 14   | 19   | 3,900       | 3,500  |
| การเตรียมความพร้อมสู่การเป็นหัวหน้างานมืออาชีพ (Prepare for Supervisor)            | กรุงเทพฯ      | 22    | 26   | 26    | 23    | 28   | 11    | 16   | 20   | 24   | 22   | 19   | 17   | 3,900       | 3,700  |
| 9 ทักษะสำหรับการก้าวสู่หัวหน้างานมืออาชีพ (9 Skills to be Professional Supervisor) | ZOOM          | 14    | 5    | 31    | 4     | 15   | 6     | 9    | 4    | 5    | 6    | 5    | 8    | 3,500       | 3,000  |
| 9 ทักษะสำหรับการก้าวสู่หัวหน้างานมืออาชีพ (9 Skills to be Professional Supervisor) | ชลบุรี        | 21    | 11   | 7     | 25    | 22   | 27    | 21   | 15   | 19   | 17   | 21   | 18   | 3,900       | 3,500  |
| 9 ทักษะสำหรับการก้าวสู่หัวหน้างานมืออาชีพ (9 Skills to be Professional Supervisor) | กรุงเทพฯ      | 23    | 18   | 19    | 30    | 29   | 17    | 30   | 27   | 29   | 29   | 26   | 23   | 3,900       | 3,700  |
| 9 ทักษะสำหรับการก้าวสู่หัวหน้างานมืออาชีพ (9 Skills to be Professional Supervisor) | เชียงใหม่     | 24    | 28   | 21    | 18    | 30   | 20    | 25   | 29   | 26   | 24   | 28   | 12   | 3,900       | 3,500  |
| ศิลปะการสั่งงาน การมอบหมายงาน การควบคุมงาน และติดตามงานอย่างมีประสิทธิภาพ          | ZOOM          | 17    | 25   | 28    | 28    | 27   | 30    | 31   | 28   | 30   | 31   | 27   | 11   | 3,500       | 3,000  |
| ศิลปะการสั่งงาน การมอบหมายงาน การควบคุมงาน และติดตามงานอย่างมีประสิทธิภาพ          | ชลบุรี        | 31    | 21   | 11    | 8     | 20   | 19    | 7    | 18   | 9    | 9    | 10   | 4    | 3,900       | 3,500  |
| ทักษะการวางแผนสำหรับหัวหน้างานมืออาชีพ (Planning for Professional Supervisor)      | ZOOM          | 10    | 6    | 6     | 9     | 8    | 5     | 3    | 7    | 4    | 7    | 6    | 2    | 3,500       | 3,000  |
| เทคนิคการสอนงานแบบ OJT (On the job training) สู่การเป็นผู้สอนงานมืออาชีพ           | ZOOM          | 30    | 20   | 25    | 22    | 21   | 27    | 29   | 25   | 25   | 30   | 24   | 15   | 3,500       | 3,000  |
| เทคนิคการสอนงานแบบ OJT (On the job training) สู่การเป็นผู้สอนงานมืออาชีพ           | ชลบุรี        | 16    | 10   | 12    | 10    | 13   | 12    | 14   | 14   | 18   | 20   | 11   | 12   | 3,900       | 3,500  |

**ชลบุรี**  
ONSITE HROD Esie Center (บางแสน) ชลบุรี

**กรุงเทพฯ**  
ONSITE โรงแรมอมรินทร์ Amaranta Hotel

**เชียงใหม่**  
ONSITE โรงแรมไอบิส สไตล์ Ibis Styles



| หลักสูตร   | รูปแบบการอบรม | เดือน |      |       |       |      |       |      |       |      |       |      |       | ราคาอบรม    |        |
|--|---------------|-------|------|-------|-------|------|-------|------|-------|------|-------|------|-------|-------------|--------|
|  |               | ม.ค.  | ก.พ. | มี.ค. | เม.ย. | พ.ค. | มิ.ย. | ก.ค. | ส.ค.  | ก.ย. | ต.ค.  | พ.ย. | ธ.ค.  | บุคคลทั่วไป | สมาชิก |
| บทบาทหน้าที่หัวหน้างานยุคใหม่ (Role of Supervisor and Smart Leader)              | ZOOM          | 17    | 11   | 13    | 10    | 19   | 10    | 4    | 11    | 8    | 8     | 17   | 2     | 3,500       | 3,000  |
| บทบาทหน้าที่หัวหน้างานยุคใหม่ (Role of Supervisor and Smart Leader)              | ชลบุรี        | 10    | 4    | 5     | 2     | 2    | 2     | 1    | 5     | 2    | 3     | 7    | 9     | 3,900       | 3,500  |
| บทบาทหน้าที่หัวหน้างานยุคใหม่ (Role of Supervisor and Smart Leader)              | กรุงเทพฯ      | 15    | 6    | 19    | 9     | 21   | 23    | 23   | 13    | 3    | 15    | 12   | 3     | 3,900       | 3,700  |
| เทคนิคการนำเสนอผลงานอย่างมืออาชีพ (Professional Presentation Techniques)         | ZOOM          | 17    | 17   | 10    | 8     | 8    | 13    | 18   | 8     | 15   | 14    | 10   | 11    | 3,500       | 3,000  |
| เทคนิคการนำเสนอผลงานอย่างมืออาชีพ (Professional Presentation Techniques)         | ชลบุรี        | 24    | 21   | 17    | 21    | 16   | 19    | 25   | 15    | 26   | 22    | 21   | 19    | 3,900       | 3,500  |
| เทคนิคการนำเสนอผลงานอย่างมืออาชีพ (Professional Presentation Techniques)         | กรุงเทพฯ      | 31    | 27   | 24    | 28    | 23   | 26    | 31   | 22    | 29   | 30    | 28   | 22    | 3,900       | 3,700  |
| ทักษะการเป็นวิทยากรมืออาชีพ (The Professional Trainer)                           | ชลบุรี        | -     | 3-4  | -     | 1-2   | -    | 16-17 | -    | 18-19 | -    | 14-15 | -    | 15-16 | 12,000      | 10,000 |
| จิตวิทยาในการบริหารจัดการ และการบังคับบัญชาอย่างมืออาชีพ (Psychology Management) | ZOOM          | 29    | 3    | 3     | 3     | 6    | 9     | 2    | 1     | 4    | 1     | 4    | 1     | 3,500       | 3,000  |
| จิตวิทยาในการบริหารจัดการ และการบังคับบัญชาอย่างมืออาชีพ (Psychology Management) | ชลบุรี        | 8     | 13   | 12    | 10    | 14   | 16    | 7    | 8     | 12   | 8     | 14   | 12    | 3,900       | 3,500  |
| จิตวิทยาในการบริหารจัดการ และการบังคับบัญชาอย่างมืออาชีพ (Psychology Management) | กรุงเทพฯ      | 27    | 24   | 18    | 17    | 21   | 23    | 14   | 14    | 17   | 15    | 24   | 19    | 3,900       | 3,700  |
| งานบริหารทรัพยากรมนุษย์ สำหรับหัวหน้างาน HR for Non HR                           | ZOOM          | 20    | 5    | 5     | 2     | 7    | 5     | 4    | 8     | 9    | 22    | 12   | 2     | 3,500       | 3,000  |
| งานบริหารทรัพยากรมนุษย์ สำหรับหัวหน้างาน HR for Non HR                           | ชลบุรี        | 24    | 14   | 14    | 8     | 16   | 13    | 14   | 14    | 17   | 27    | 19   | 11    | 3,900       | 3,500  |
| งานบริหารทรัพยากรมนุษย์ สำหรับหัวหน้างาน HR for Non HR                           | กรุงเทพฯ      | 30    | 26   | 28    | 17    | 26   | 23    | 22   | 22    | 24   | 28    | 20   | 15    | 3,900       | 3,700  |





| หลักสูตร  | รูปแบบ<br>การ<br>อบรม | เดือน |      |       |       |      |       |      |      |      |      |      |      | ราคาอบรม    |        |
|---|-----------------------|-------|------|-------|-------|------|-------|------|------|------|------|------|------|-------------|--------|
|   |                       | ม.ค.  | ก.พ. | มี.ค. | เม.ย. | พ.ค. | มิ.ย. | ก.ค. | ส.ค. | ก.ย. | ต.ค. | พ.ย. | ธ.ค. | บุคคลทั่วไป | สมาชิก |
| การพัฒนาทักษะหัวหน้างาน (Supervisory Skill Development)                                     | ชลบุรี                | 15    | 7    | 13    | 22    | 23   | 18    | 15   | 5    | 22   | 14   | 3    | 3    | 3,900       | 3,500  |
| การพัฒนาทักษะหัวหน้างาน (Supervisory Skill Development)                                     | กรุงเทพ               | 22    | 14   | 20    | 29    | 28   | 27    | 24   | 11   | 30   | 21   | 10   | 16   | 3,900       | 3,700  |
| การพัฒนาภาวะผู้นำ (Leadership Development) สำหรับ Supervisor ขึ้นไป                         | ชลบุรี                | 9     | 17   | 17    | 21    | 13   | 12    | 23   | 18   | 10   | 31   | 17   | 4    | 3,900       | 3,500  |
| การพัฒนาภาวะผู้นำ (Leadership Development) สำหรับ Supervisor ขึ้นไป                         | กรุงเทพ               | 31    | 24   | 24    | 24    | 22   | 19    | 29   | 25   | 16   | 27   | 24   | 9    | 3,900       | 3,700  |
| การพัฒนาทักษะการโค้ชและการให้ข้อมูลป้อนกลับเชิงบวก High Impact Coaching & Positive Feedback | ชลบุรี                | 9     | 17   | 27    | 30    | 27   | 30    | 31   | 13   | 25   | 20   | 14   | 17   | 4,500       | 3,900  |
| เทคนิคการแก้ไขปัญหาและการตัดสินใจให้มีประสิทธิภาพและประสิทธิผล                              | ZOOM                  | 29    | 7    | 6     | 3     | 7    | 9     | 3    | 5    | 3    | 3    | 6    | 4    | 3,900       | 3,500  |
| เทคนิคการแก้ไขปัญหาและการตัดสินใจให้มีประสิทธิภาพและประสิทธิผล                              | ชลบุรี                | 15    | 19   | 14    | 24    | 23   | 26    | 18   | 22   | 15   | 21   | 25   | 15   | 3,900       | 3,500  |
| เทคนิคการบริหารเวลาเพื่อให้ได้งาน ได้คน และผลงาน Time Management                            | ZOOM                  | 10    | 4    | 4     | 21    | 2    | 2     | 1    | 6    | 2    | 2    | 4    | 2    | 3,500       | 3,000  |
| เทคนิคการบริหารเวลาเพื่อให้ได้งาน ได้คน และผลงาน Time Management                            | ชลบุรี                | 24    | 27   | 18    | 29    | 16   | 16    | 15   | 26   | 16   | 16   | 18   | 16   | 3,900       | 3,500  |

หัวหน้างานมากกว่า **500+** คน เลือกอบรมกับเรา  
มาเริ่มสร้างอนาคตที่ดีกับเรา ได้แล้ววันนี้!





# ด้านกฎหมาย แรงงานสัมพันธ์

labour law

กฎหมายแรงงาน  
ที่คนทำงานทุกคนจำเป็นต้องรู้  
และให้ความสำคัญ



อหุณัติ



ครบ

| หลักสูตร   | รูปแบบ<br>การ<br>อบรม | เดือน |      |       |       |      |       |      |      |      |      |      |      | ราคาอบรม    |        |
|--|-----------------------|-------|------|-------|-------|------|-------|------|------|------|------|------|------|-------------|--------|
|  |                       | ม.ค.  | ก.พ. | มี.ค. | เม.ย. | พ.ค. | มิ.ย. | ก.ค. | ส.ค. | ก.ย. | ต.ค. | พ.ย. | ธ.ค. | บุคคลทั่วไป | สมาชิก |
| กฎหมายแรงงานที่หัวหน้างาน และ ผู้บริหาร ควรรู้ (Labour law for Supervisor & Manager) | ZOOM                  | 8     | 12   | 5     | 30    | 7    | 2     | 7    | 6    | 24   | 2    | 4    | 1    | 3,500       | 3,000  |
| กฎหมายแรงงานที่หัวหน้างาน และ ผู้บริหาร ควรรู้ (Labour law for Supervisor & Manager) | ชลบุรี                | 14    | 18   | 11    | 22    | 13   | 10    | 24   | 28   | 2    | 16   | 11   | 9    | 3,900       | 3,500  |
| กฎหมายแรงงานที่หัวหน้างาน และ ผู้บริหาร ควรรู้ (Labour law for Supervisor & Manager) | กรุงเทพฯ              | 21    | 25   | 18    | 10    | 20   | 24    | 17   | 14   | 9    | 28   | 6    | 16   | 3,900       | 3,500  |
| Update กฎหมายสำหรับงานบริหารทรัพยากรมนุษย์   | ZOOM                  | 13    | 10   | 3     | 28    | 14   | 4     | 29   | 27   | 26   | 1    | 12   | 17   | 3,500       | 3,000  |
| Update กฎหมายสำหรับงานบริหารทรัพยากรมนุษย์   | ชลบุรี                | 9     | 4    | 13    | 1     | 27   | 12    | 10   | 5    | 4    | 9    | 3    | 23   | 3,900       | 3,500  |
| Update กฎหมายสำหรับงานบริหารทรัพยากรมนุษย์   | กรุงเทพฯ              | 16    | 11   | 20    | 3     | 22   | 17    | 3    | 19   | 11   | 30   | 26   | 11   | 3,900       | 3,700  |
| นายจ้าง ผู้บริหาร ฝ่ายบุคคล ต้องรู้ "เลิกจ้างอย่างไรให้ถูกต้องตามกฎหมายแรงงาน"       | ZOOM                  | 17    | 17   | 19    | 9     | 21   | 11    | 8    | 13   | 17   | 27   | 18   | 25   | 3,500       | 3,000  |
| นายจ้าง ผู้บริหาร ฝ่ายบุคคล ต้องรู้ "เลิกจ้างอย่างไรให้ถูกต้องตามกฎหมายแรงงาน"       | ชลบุรี                | 30    | 6    | 4     | 24    | 8    | 26    | 1    | 26   | 16   | 21   | 19   | 18   | 3,900       | 3,500  |
| นายจ้าง ผู้บริหาร ฝ่ายบุคคล ต้องรู้ "เลิกจ้างอย่างไรให้ถูกต้องตามกฎหมายแรงงาน"       | กรุงเทพฯ              | 9     | 13   | 7     | 17    | 15   | 19    | 7    | 7    | 23   | 14   | 27   | 17   | 3,900       | 3,700  |
| การบริหารคณะกรรมการสวัสดิการ (Welfare Committee Management)                          | ZOOM                  | 27    | 24   | 31    | 23    | 23   | 13    | 30   | 20   | 10   | 15   | 13   | 4    | 3,500       | 3,000  |
| การบริหารคณะกรรมการสวัสดิการ (Welfare Committee Management)                          | ชลบุรี                | 23    | 20   | 6     | 29    | 29   | 5     | 22   | 21   | 18   | 7    | 25   | 18   | 3,900       | 3,500  |
| การบริหารคณะกรรมการสวัสดิการ (Welfare Committee Management)                          | กรุงเทพฯ              | 28    | 27   | 25    | 8     | 6    | 25    | 15   | 27   | 25   | 22   | 20   | 2    | 3,900       | 3,700  |
| เจาะลึกการประยุกต์ใช้ พระราชบัญญัติคุ้มครองข้อมูลส่วนบุคคล พ.ศ. 2562                 | ZOOM                  | 10    | 7    | 6     | 2     | 16   | 9     | 25   | 4    | 3    | 8    | 5    | 8    | 3,500       | 3,000  |

**ชลบุรี**  
ONSITE HROD Esie Center (บางแสน) ชลบุรี

**กรุงเทพฯ**  
ONSITE โรงแรมอมรินทร์ Amaranta Hotel

**เชียงใหม่**  
ONSITE โรงแรมไอบิส สไตล์ Ibis Styles



# ด้านการเสริมสร้าง ความสำเร็จ ในการทำงาน

High Performance Working



เอารางวัล  
พนักงานดีเด่น  
ไปเลยจ้า

| หลักสูตร  | รูปแบบ<br>การ<br>อบรม | เดือน |      |       |       |      |       |      |      |      |      |      |      | ราคาอบรม    |        |
|---|-----------------------|-------|------|-------|-------|------|-------|------|------|------|------|------|------|-------------|--------|
|   |                       | ม.ค.  | ก.พ. | มี.ค. | เม.ย. | พ.ค. | มิ.ย. | ก.ค. | ส.ค. | ก.ย. | ต.ค. | พ.ย. | ธ.ค. | บุคคลทั่วไป | สมาชิก |
| การปรับ Mindset เพื่อปรับเปลี่ยนทัศนคติและพฤติกรรม<br>ในการทำงาน (Mindset for High Performance working) | ZOOM                  | 9     | 4    | 3     | 1     | 2    | 2     | 4    | 1    | 2    | 2    | 3    | 1    | 3,500       | 3,000  |
| การพัฒนาทักษะการสื่อสารและการประสานงาน<br>อย่างมีประสิทธิภาพ  | ZOOM                  | 15    | 10   | 10    | 21    | 14   | 5     | 8    | 5    | 9    | 9    | 6    | 3    | 3,500       | 3,000  |
| เทคนิคการสื่อสารและการประสานงานอย่างมีประสิทธิภาพ<br>ด้วยหลักการ Ho Ren So                              | ZOOM                  | 9     | 7    | 5     | 3     | 6    | 9     | 7    | 6    | 12   | 1    | 7    | 2    | 3,500       | 3,000  |
| เทคนิคการสื่อสารและการประสานงานอย่างมีประสิทธิภาพ<br>ด้วยหลักการ Ho Ren So                              | ชลบุรี                | 27    | 21   | 12    | 22    | 13   | 16    | 14   | 13   | 18   | 8    | 14   | 9    | 3,900       | 3,500  |
| เทคนิคการสื่อสารและการประสานงานอย่างมีประสิทธิภาพ<br>ด้วยหลักการ Ho Ren So                              | กรุงเทพ               | 29    | 26   | 20    | 30    | 20   | 23    | 22   | 20   | 25   | 15   | 20   | 16   | 3,900       | 3,700  |
| DISC for Teamwork รู้จักตัวเองและเข้าใจผู้อื่น<br>เพื่อการทำงานเป็นทีม                                  | ชลบุรี                | 13    | 24   | 24    | 18    | 15   | 19    | 25   | 14   | 23   | 22   | 19   | 12   | 3,900       | 3,500  |
| DISC for Teamwork รู้จักตัวเองและเข้าใจผู้อื่น<br>เพื่อการทำงานเป็นทีม                                  | กรุงเทพ               | 8     | 19   | 31    | 24    | 23   | 26    | 31   | 21   | 30   | 31   | 27   | 19   | 3,900       | 3,700  |
| Positive Thinking and Growth Mindset  | ZOOM                  | 22    | 14   | 14    | 2     | 6    | 4     | 15   | 11   | 16   | 16   | 11   | 4    | 3,500       | 3,000  |
| Positive Thinking and Growth Mindset  | ชลบุรี                | 28    | 27   | 19    | 9     | 27   | 25    | 23   | 25   | 24   | 27   | 25   | 15   | 3,900       | 3,500  |



**ชลบุรี**  
ONSITE HROD Esie Center (บางแสน) ชลบุรี

**กรุงเทพฯ**  
ONSITE โรงแรมอมรินทร์ Amaranta Hotel



# ด้านการพัฒนา ทรัพยากรมนุษย์ และการบริหารจัดการ HRD / HRM



| หลักสูตร   | รูปแบบ<br>การ<br>อบรม | เดือน |      |       |       |      |       |      |      |      |      |      |      | ราคาอบรม    |        |
|--|-----------------------|-------|------|-------|-------|------|-------|------|------|------|------|------|------|-------------|--------|
|  |                       | ม.ค.  | ก.พ. | มี.ค. | เม.ย. | พ.ค. | มิ.ย. | ก.ค. | ส.ค. | ก.ย. | ต.ค. | พ.ย. | ธ.ค. | บุคคลทั่วไป | สมาชิก |
| เทคนิคการจัดทำ Job Description เพื่อสร้างผลงานให้ตอบโจทย์องค์กร (Smart JD)                               | ชลบุรี                | 22    | 14   | 13    | 10    | 7    | 4     | 1    | 1    | 5    | 3    | 10   | 11   | 4,200       | 3,900  |
| งานบริหารทรัพยากรมนุษย์ มือใหม่ เพื่อก้าวสู่ HR มืออาชีพ (HR for HR Professional)                        | ZOOM                  | 10    | 28   | 20    | 17    | 14   | 11    | 8    | 8    | 18   | 10   | 17   | 22   | 3,500       | 3,000  |
| เทคนิคการสรรหาและคัดเลือกบุคลากรอย่างไรให้คนตรงใจองค์กร (Recruitment and Selection Efficiency)           | ZOOM                  | 17    | 3    | 7     | 8     | 6    | 5     | 4    | 4    | 3    | 6    | 7    | 8    | 3,500       | 3,000  |
| เทคนิคการสัมภาษณ์งานแบบมืออาชีพ (Professional Competency Based Interview Techniques)                     | ZOOM                  | 14    | 12   | 11    | 1     | 8    | 6     | 11   | 11   | 1    | 2    | 4    | 3    | 3,500       | 3,000  |
| เทคนิคการกำหนดดัชนีชี้วัดผลสำเร็จของงาน KPIs (Key Performance Indicators)                                | ZOOM                  | 16    | 19   | 24    | 2     | 16   | 9     | 15   | 6    | 12   | 9    | 11   | 12   | 3,500       | 3,000  |
| บทบาทหน้าที่ และเทคนิคการจัดการงานของผู้รับผิดชอบงานธุรการ อย่างมืออาชีพ (Professional of Administrator) | ZOOM                  | 13    | 24   | 24    | 3     | 26   | 16    | 22   | 22   | 22   | 16   | 14   | 26   | 3,500       | 3,000  |
| เทคนิคการวางแผนและพัฒนาบุคลากรประจำปีให้สอดคล้องกับยุค Digital เพื่อขับเคลื่อนองค์กรสู่อนาคต             | ZOOM                  | 15    | 13   | 12    | 4     | 13   | 2     | 2    | 5    | 8    | 1    | 3    | 1    | 3,500       | 3,000  |
| เทคนิคการวางแผนและพัฒนาบุคลากรประจำปีให้สอดคล้องกับยุค Digital เพื่อขับเคลื่อนองค์กรสู่อนาคต             | ชลบุรี                | 24    | 21   | 21    | 11    | 23   | 13    | 17   | 15   | 19   | 17   | 21   | 19   | 3,900       | 3,500  |
| เทคนิคการวางแผนและพัฒนาบุคลากรประจำปีให้สอดคล้องกับยุค Digital เพื่อขับเคลื่อนองค์กรสู่อนาคต             | กรุงเทพ               | 29    | 26   | 26    | 23    | 28   | 25    | 23   | 27   | 24   | 22   | 26   | 24   | 3,900       | 3,700  |



**ชลบุรี**  
ONSITE HROD Esie Center (บางแสน) ชลบุรี

**กรุงเทพฯ**  
ONSITE โรงแรมริมน้ำ Amaranta Hotel



# ด้านการเงิน

## บัญชี

Financial & Accounting



เงิน  
เดือน  
ออกแล้ว  
หะดีรับ

| หลักสูตร  | รูปแบบการอบรม | เดือน |      |       |       |      |       |      |      |      |      |      |      | ราคาอบรม    |        |
|---|---------------|-------|------|-------|-------|------|-------|------|------|------|------|------|------|-------------|--------|
|   |               | ม.ค.  | ก.พ. | มี.ค. | เม.ย. | พ.ค. | มิ.ย. | ก.ค. | ส.ค. | ก.ย. | ต.ค. | พ.ย. | ธ.ค. | บุคคลทั่วไป | สมาชิก |
| เทคนิคการจัดทำค่าจ้างเงินเดือนอย่างไรให้มีความผิดพลาดเป็นศูนย์ (Zero Error For Payroll) | ZOOM          | 20    | 17   | 17    | 21    | 20   | 20    | 18   | 15   | 19   | 17   | 20   | 19   | 3,500       | 3,000  |



# ด้านการเพิ่ม

## ผลผลิต

Productivity



| หลักสูตร   | รูปแบบการอบรม | เดือน |      |       |       |      |       |      |      |      |      |      |      | ราคาอบรม    |        |
|--|---------------|-------|------|-------|-------|------|-------|------|------|------|------|------|------|-------------|--------|
|  |               | ม.ค.  | ก.พ. | มี.ค. | เม.ย. | พ.ค. | มิ.ย. | ก.ค. | ส.ค. | ก.ย. | ต.ค. | พ.ย. | ธ.ค. | บุคคลทั่วไป | สมาชิก |
| การวิเคราะห์ปัญหาด้วยหลักการ 5Why & 8D & 5G (Problem Analysis Techniques with 5Why & 8D & 5G)          | ZOOM          | 15    | 13   | 14    | 11    | 16   | 13    | 18   | 15   | 19   | 17   | 21   | 12   | 3,500       | 3,000  |
| การวิเคราะห์และแก้ไขปัญหาคด้วย Why Why Analysis/ 5 Why   | ZOOM          | 22    | 14   | 21    | 18    | 23   | 20    | 25   | 22   | 26   | 24   | 28   | 19   | 3,500       | 3,000  |
| การปรับปรุงและเพิ่มผลผลิต อย่างต่อเนื่องด้วย KAIZEN (KAIZEN for Improvement and increase productivity) | ชลบุรี        | 28    | 4    | 28    | 25    | 30   | 6     | 4    | 8    | 12   | 10   | 14   | 1    | 3,900       | 3,500  |



# ด้าน ระบบมาตรฐาน

## System Standards

หลักสูตรเราเน้นการศึกษาเกี่ยวกับระบบมาตรฐาน เช่น ISO 9001 (ระบบบริหารคุณภาพ) ISO 14001 (ระบบบริหารสิ่งแวดล้อม), IATF 16949 (ระบบบริหารคุณภาพสำหรับอุตสาหกรรมยานยนต์) และมาตรฐานอื่น ๆ ที่เกี่ยวข้อง



| หลักสูตร  | รูปแบบ การอบรม | เดือน    |          |          |          |          |          |          |          |          |          |          |          | ราคาอบรม    |        |
|---|----------------|----------|----------|----------|----------|----------|----------|----------|----------|----------|----------|----------|----------|-------------|--------|
|   |                | ม.ค.     | ก.พ.     | มี.ค.    | เม.ย.    | พ.ค.     | มิ.ย.    | ก.ค.     | ส.ค.     | ก.ย.     | ต.ค.     | พ.ย.     | ธ.ค.     | บุคคลทั่วไป | สมาชิก |
| QMR ตัวแทนฝ่ายบริหารระบบคุณภาพ (Quality Management Representative)            | Zoom           | 16       | 14       | 14       | 11       | 16       | 12       | 14       | 14       | 11       | 16       | 14       | 11       | 3,500       | 3,000  |
| QMR ตัวแทนฝ่ายบริหารระบบคุณภาพ (Quality Management Representative)            | ชลบุรี         | 22       | 18       | 18       | 18       | 23       | 20       | 25       | 22       | 18       | 24       | 7        | 15       | 3,700       | 3,500  |
| EMR ตัวแทนฝ่ายบริหารระบบสิ่งแวดล้อม (Environmental Management Representative) | Zoom           | 13       | 12       | 17       | 17       | 19       | 16       | 16       | 18       | 15       | 14       | 17       | 16       | 3,500       | 3,000  |
| EMR ตัวแทนฝ่ายบริหารระบบสิ่งแวดล้อม (Environmental Management Representative) | ชลบุรี         | 20       | 19       | 24       | 25       | 30       | 27       | 29       | 29       | 29       | 22       | 28       | 23       | 3,700       | 3,500  |
| ISO 9001 : 2015 Requirement ข้อกำหนด และการประยุกต์ใช้ระบบคุณภาพ              | Zoom           | 14       | 20       | 19       | 21       | 15       | 17       | 17       | 19       | 17       | 15       | 18       | 18       | 3,500       | 3,000  |
| ISO 9001 : 2015 Requirement ข้อกำหนด และการประยุกต์ใช้ระบบคุณภาพ              | ชลบุรี         | 21       | 24       | 25       | 24       | 20       | 23       | 21       | 25       | 24       | 21       | 24       | 22       | 3,700       | 3,500  |
| ISO 9001 : 2015 Internal Audit การตรวจติดตาม คุณภาพภายใน                      | Zoom           | 23       | 21       | 21       | 23       | 22       | 26       | 24       | 21       | 25       | 27       | 21       | 23       | 3,500       | 3,000  |
| ISO 9001 : 2015 Internal Audit การตรวจติดตาม คุณภาพภายใน                      | ชลบุรี         | 31       | 28       | 31       | 30       | 29       | 30       | 31       | 28       | 30       | 31       | 27       | 26       | 3,700       | 3,500  |
| IATF 16949 : 2016 Requirement ข้อกำหนด และการประยุกต์ใช้ระบบ                  | Zoom           | 15       | 14       | 14       | 17       | 16       | 13       | 15       | 11       | 12       | 14       | 12       | 8        | 3,500       | 3,000  |
| IATF 16949 : 2016 Requirement ข้อกำหนด และการประยุกต์ใช้ระบบ                  | ชลบุรี         | 27<br>28 | 20<br>21 | 20<br>21 | 21<br>22 | 22<br>23 | 19<br>20 | 21<br>22 | 18<br>19 | 18<br>19 | 20<br>21 | 19<br>20 | 11<br>12 | 5,000       | 4,500  |
| IATF 16949 : 2016 Internal Audit การตรวจติดตาม ภายในระบบ                      | Zoom           | 17       | 17       | 17       | 18       | 20       | 20       | 25       | 20       | 22       | 22       | 21       | 15       | 3,500       | 3,000  |
| IATF 16949 : 2016 Internal Audit การตรวจติดตาม ภายในระบบ                      | ชลบุรี         | 30       | 28       | 28       | 29       | 30       | 26       | 30       | 27       | 26       | 30       | 26       | 19       | 3,700       | 3,500  |

**ชลบุรี**  
ONSITE HROD Esie Center (บางแสน) ชลบุรี





| หลักสูตร   | รูปแบบการอบรม | เดือน |      |       |       |      |       |      |      |      |      |      |      | ราคาอบรม    |        |
|--|---------------|-------|------|-------|-------|------|-------|------|------|------|------|------|------|-------------|--------|
|  |               | ม.ค.  | ก.พ. | มี.ค. | เม.ย. | พ.ค. | มิ.ย. | ก.ค. | ส.ค. | ก.ย. | ต.ค. | พ.ย. | ธ.ค. | บุคคลทั่วไป | สมาชิก |
| ISO 14001 : 2015 Requirement ข้อกำหนดและการประยุกต์ใช้ระบบการจัดการสิ่งแวดล้อม       | ZOOM          | 10    | 11   | 13    | 11    | 16   | 9     | 9    | 8    | 10   | 10   | 14   | 2    | 3,500       | 3,000  |
| ISO 14001 : 2015 Requirement ข้อกำหนดและการประยุกต์ใช้ระบบการจัดการสิ่งแวดล้อม       | ชลบุรี        | 20    | 20   | 20    | 17    | 19   | 16    | 14   | 15   | 17   | 22   | 21   | 8    | 3,700       | 3,500  |
| ISO 14001 : 2015 Internal Audit การตรวจติดตามภายในระบบการจัดการสิ่งแวดล้อม           | ZOOM          | 20    | 20   | 21    | 21    | 21   | 19    | 18   | 18   | 15   | 17   | 17   | 15   | 3,500       | 3,000  |
| ISO 14001 : 2015 Internal Audit การตรวจติดตามภายในระบบการจัดการสิ่งแวดล้อม           | ชลบุรี        | 24    | 27   | 27    | 28    | 28   | 25    | 24   | 26   | 24   | 29   | 25   | 24   | 3,700       | 3,500  |
| การควบคุมเอกสารและบันทึกข้อมูลตามระบบ ISO (ISO Document Control)                     | ZOOM          | 10    | 11   | 14    | 11    | 16   | 13    | 18   | 12   | 12   | 17   | 14   | 12   | 3,500       | 3,000  |
| เทคนิคการจัดเก็บเอกสารด้วยระบบอิเล็กทรอนิกส์ (Electronic Document Control Technique) | ZOOM          | 15    | 18   | 20    | 18    | 23   | 20    | 25   | 20   | 19   | 24   | 20   | 19   | 3,500       | 3,000  |

# เนื้อหาที่รวมเทคนิคและเครื่องมือที่จำเป็นในการปรับปรุงและพัฒนาระบบในองค์กรของคุณ





# ด้านการขาย และการตลาด

## ด้านงานจัดซื้อ



| หลักสูตร   | รูปแบบ<br>การ<br>อบรม | เดือน |      |       |       |      |       |      |      |      |      |      |      | ราคาอบรม    |        |
|--|-----------------------|-------|------|-------|-------|------|-------|------|------|------|------|------|------|-------------|--------|
|  |                       | ม.ค.  | ก.พ. | มี.ค. | เม.ย. | พ.ค. | มิ.ย. | ก.ค. | ส.ค. | ก.ย. | ต.ค. | พ.ย. | ธ.ค. | บุคคลทั่วไป | สมาชิก |
| การพัฒนาทักษะการขายอย่างมืออาชีพ<br>(Professional sales skills development)                      | Zoom                  | 8     | 10   | 3     | 1     | 6    | 6     | 4    | 1    | 5    | 1    | 5    | 1    | 3,500       | 3,000  |
| การพัฒนาทักษะการขายอย่างมืออาชีพ<br>(Professional sales skills development)                      | ชลบุรี                | 28    | 3    | 7     | 11    | 16   | 13    | 18   | 8    | 12   | 10   | 10   | 8    | 3,900       | 3,500  |
| การพัฒนาทักษะการขายอย่างมืออาชีพ<br>(Professional sales skills development)                      | กรุงเทพฯ              | 30    | 5    | 5     | 23    | 21   | 25    | 23   | 13   | 17   | 15   | 19   | 17   | 3,900       | 3,500  |
| การบริหารจัดการระบบงานจัดซื้อที่มีประสิทธิภาพ<br>(Effective Purchasing & Procurement Management) | Zoom                  | 17    | 19   | 21    | 23    | 28   | 25    | 30   | 29   | 26   | 27   | 24   | 22   | 3,500       | 3,000  |



# ด้านการบริหาร โลจิสติกส์/การคลัง

## และการขนส่ง

| หลักสูตร   | รูปแบบ<br>การ<br>อบรม | เดือน |      |       |       |      |       |      |      |      |      |      |      | ราคาอบรม    |        |
|--|-----------------------|-------|------|-------|-------|------|-------|------|------|------|------|------|------|-------------|--------|
|  |                       | ม.ค.  | ก.พ. | มี.ค. | เม.ย. | พ.ค. | มิ.ย. | ก.ค. | ส.ค. | ก.ย. | ต.ค. | พ.ย. | ธ.ค. | บุคคลทั่วไป | สมาชิก |
| การบูรณาการกิจกรรมโลจิสติกส์เพื่อเพิ่มประสิทธิภาพ<br>ในสถานประกอบการ | ชลบุรี                | 30    | 25   | 27    | 29    | 29   | 24    | 29   | 26   | 30   | 28   | 18   | 16   | 3,900       | 3,500  |
| เทคนิคการบริหารและควบคุมสินค้าคงคลัง<br>อย่างมืออาชีพ                | ชลบุรี                | 14    | 11   | 13    | 22    | 20   | 17    | 15   | 19   | 16   | 14   | 11   | 9    | 3,900       | 3,500  |

**ชลบุรี**  
ONSITE HROD Esie Center (บางแสน) ชลบุรี

**กรุงเทพฯ**  
ONSITE โรงแรมอมรินทร์ Amaranta Hotel

### หมายเหตุในใบเสนอราคา

1. ราคาดังกล่าว ยังไม่รวมภาษีมูลค่าเพิ่ม 7% และ สามารถหักภาษี ณ ที่จ่ายได้ (ถ้ามี)
2. การชำระค่าบริการอบรม เป็นการโอนเงินและหลักฐานล่วงหน้าก่อนวันที่จัดอบรมเท่านั้น เพื่อยืนยันสิทธิ์เข้าอบรม
3. วุฒิบัตรจะได้รับในรูปแบบ CERTIFICATE หลังเข้าอบรมเต็มเวลา
4. บริษัทฯ อาจขอสงวนสิทธิ์ในการเปลี่ยนแปลงเงื่อนไขใดๆ โดยไม่จำเป็นต้องแจ้งให้ทราบล่วงหน้า



# รับจัดกิจกรรม TEAM

# BUILDING

เน้นความสนุกสนาน เร้าใจ  
สร้างความสัมพันธ์ที่ดีในทีม



Team Building

สร้าง  
สัมพันธ์

Team Building

สร้าง  
สัมพันธ์



# TEAM BUILDING

กิจกรรม Team Building ของเราก่อออกมาอย่างพิถีพิถัน เพื่อเสริมสร้างทักษะที่จำเป็นในการทำงานร่วมกัน โดยประกอบไปด้วยกิจกรรมหลากหลาย เช่น กิจกรรมละลายพฤติกรรม กิจกรรมกลุ่มสัมพันธ์ และเกมสร้างความสามัคคี ซึ่งมุ่งเน้นให้สมาชิกในทีมได้ร่วมกันแก้ไขปัญหาภายใต้ความท้าทายต่างๆ ไม่ว่าจะเป็นในด้านบุคลิกภาพส่วนบุคคลหรือความท้าทายขององค์กร



## รูปแบบการจัดทำทีม TEAM BUILDING



## TEAM BUILDING เหมาะกับกลุ่มเป้าหมายใด ?

" การลงทุนที่ทรงคุณค่าที่สุด คือการลงทุนใน 'คน' พัฒนาทักษะ เสริมสร้างความสัมพันธ์ และจุดประกายแรงจูงใจให้กับพนักงาน ผ่านกิจกรรม Team Building ที่ออกแบบมาเพื่อตอบโจทย์ทุกเป้าหมาย"



องค์กร



บริษัท



หน่วยงาน



นักศึกษา



### การวางแผนกิจกรรม

ที่เหมาะสมกับวัตถุประสงค์ โดยคำนึงถึงลักษณะของทีม



### ทำความรู้จักทีม

กิจกรรมเพื่อให้สมาชิกทีมได้รู้จักกันมากขึ้น เช่น การแบ่งปันประสบการณ์, การนำเสนอตัวเอง



### สร้างความเข้าใจ

กิจกรรมที่ช่วยในการสร้างความเข้าใจในการทำงานร่วมกัน



### สร้างบรรยากาศ

กิจกรรมที่ส่งเสริมบรรยากาศที่เชื่อมโยงและสนับสนุนการทำงานร่วมกัน



# หลักสูตร ฝึกอบรมด้าน ความปลอดภัย



เส้นทางสู่ความปลอดภัย  
ในองค์กรคุณ



☎ 094-3754040 (คุณแนน)

☎ 065-9564049 (คุณนุช)

☎ 061-9390008 (คุณโบกี้)

☎ 091-2345669 (คุณเนเน่)

☎ 092-2414114 (คุณแป้ง)

☎ 086-3699225 (คุณเมย์)

สอบถาม  
เพิ่มเติม

LINE @safetyinThai

TOP PROFESSIONAL  
AND DEVELOPMENT

HRODTHAI

IAM SAFETY IN THAI



# หลักสูตร ฝึกอบรมด้าน ความปลอดภัย



อีกหนึ่งบริการฝึกอบรมที่เราภูมิใจเสนอ คือ "เซฟตี้อินไทย" ซึ่งมุ่งเน้นการพัฒนาทักษะและความรู้ด้านความปลอดภัยให้กับบุคลากรทุกระดับด้วยหลักสูตรที่หลากหลายครอบคลุมทุกด้านของการจัดการด้านความปลอดภัยโดยมีวิทยากรผู้เชี่ยวชาญในสายงานเป็นผู้ถ่ายทอดความรู้ เพื่อให้มั่นใจว่าผู้เข้าอบรมจะได้รับความรู้ที่เป็นประโยชน์และสามารถนำไปใช้ในสถานการณ์จริงได้อย่างมีประสิทธิภาพ หลักสูตรที่เราจัดทำพร้อมตอบโจทย์ทุกความต้องการด้านความปลอดภัยในองค์กร มีดังนี้



เจ้าหน้าที่ความปลอดภัยในการทำงาน  
จป.หัวหน้างาน / จป.บริหาร  
/ จป.เทคนิค / คปอ.



ความปลอดภัยในการขับขี่



การปฐมพยาบาล และการกู้ชีพ  
เบื้องต้น (First Aid & CPR Basic)



ความปลอดภัยในการทำงาน  
ในห้องปฏิบัติการ



ความปลอดภัยในการใช้สารเคมี



KYT ฝึกหยั่งรู้ระวังภัย  
(อันตรายล่วงหน้า)



ผู้เฝ้าระวังไฟ Fire Watch Man



ความปลอดภัยในการทำงาน  
เกี่ยวกับรังสี ผู้ปฏิบัติงานทางรังสี



ความปลอดภัยในการทำงาน  
เกี่ยวกับไฟฟ้า



จิตสำนึกงานปลอดภัย  
ในการทำงาน



ความปลอดภัยในการทำงาน  
เกี่ยวกับเครื่องจักร  
(machine safety audit)



การบริหารความปลอดภัย  
ในการทำงานก่อสร้าง



การยศาสตร์



ความปลอดภัยในการเชื่อม



การประเมินอันตรายจากเสียง  
และ โครงการอนุรักษ์การได้ยิน



ISO 45001:2018 มาตรฐาน  
ระบบการจัดการ อาชีวอนามัย  
และความปลอดภัย





# ศูนย์ทดสอบ

# มาตรฐานฝีมือแรงงาน

เซฟตี้อินไทย ไม่ได้เป็นเพียงสถาบันฝึกอบรมความปลอดภัยชั้นนำ แต่เรายังมีศูนย์ทดสอบมาตรฐานฝีมือแรงงานที่ได้รับการรับรองจากกรมพัฒนาฝีมือแรงงานแห่งชาติ เพื่อทำการทดสอบและรับรองความรู้ความสามารถของบุคคลในสาขาอาชีพต่าง ๆ หลักสูตรที่เราเปิดให้บริการ มีดังนี้



# คุณยกทดสอบ มาตรฐานฝีมือแรงงาน ที่อัปโปรเฟสชันแนล



อบรม  
โฟล์คลิฟท์



สแกนเพื่อดูรายละเอียด



อบรม  
ที่ับอากาศ



สแกนเพื่อดูรายละเอียด



ทดสอบมาตรฐาน  
ระบบไฟฟ้าภายในอาคาร



สแกนเพื่อดูรายละเอียด



การทำงาน  
บนที่สูง



สแกนเพื่อดูรายละเอียด



การทำงานเกี่ยวกับ  
ปั้นจั่น - เครน



สแกนเพื่อดูรายละเอียด



อบรม เทคนิค  
การติดตั้ง และ  
ความปลอดภัย  
นั่งร้าน



สแกนเพื่อดูรายละเอียด



ช่างเครื่องปรับ  
อากาศในบ้าน และ  
การพาสสิชย์ขนาดเล็ก  
ระดับ 1



สแกนเพื่อดูรายละเอียด



อบรม  
ดับเพลิงขั้นต้น



สแกนเพื่อดูรายละเอียด



อบรม  
รถกระเช้า  
Boom Lift และ  
X-Lift



สแกนเพื่อดูรายละเอียด

086-3699225  
(ส่วนกลาง)

065-9564094  
(คุณมินตรา)

097-2370949  
(คุณแนน)

LINE @safetyinThai





# รับจัดกิจกรรม

# SAFETY DAY / SAFETY WEEK

เพื่อปลูกฝังจิตสำนึก และสร้างความรู้ความเข้าใจด้านความปลอดภัย ให้แก่พนักงานทุกคน เรามุ่งเน้นการรณรงค์ ส่งเสริม และประชาสัมพันธ์ เพื่อกระตุ้นให้เกิดจิตสำนึกด้านความปลอดภัย พร้อมทั้งเปิดโอกาสให้พนักงานมีส่วนร่วมในกิจกรรมด้านความปลอดภัยขององค์กร นอกจากนี้ เรายังต้องการให้พนักงานทุกคนตระหนักถึงความสำคัญ ของความร่วมมือในการลดอุบัติเหตุจากการทำงาน โดยการขับเคลื่อนงานด้านความปลอดภัยผ่านการสร้างองค์ความรู้ และกระบวนการที่ช่วยให้การปฏิบัติตามมาตรการ ด้านความปลอดภัยและอาชีวอนามัยกลายเป็นนิสัย เรามุ่งมั่นที่จะเสริมสร้างวัฒนธรรมความปลอดภัยในองค์กร เพื่อก้าวสู่ความเป็นเลิศ ด้านการจัดการสิ่งแวดล้อม ความปลอดภัยและอาชีวอนามัย (ESH Excellence) อย่างยั่งยืนต่อไป



# รูปแบบกิจกรรม



มีกิจกรรมให้ผู้ร่วมงานได้ทำตลอดเวลา สลับกับกิจกรรมบนเวที ที่ดำเนินกิจกรรม โดยพิธีกร (MC)



กิจกรรมพิธีเปิดงาน โดยผู้บริหารของบริษัท และ/หรือ ร่วมกับภาคส่วนที่เกี่ยวข้อง และการถ่ายภาพร่วมกัน



มีกิจกรรมให้ความรู้ด้านความปลอดภัย กับผู้ร่วมงาน ในรูปแบบต่างๆ เช่น เล่นเกมส์ การเก็บสะสมแต้ม ผ่านระบบ QR Code ที่สร้างขึ้นไว้ประจำฐาน กิจกรรมให้ความรู้ด้านความปลอดภัยต่างๆ



กิจกรรมอื่นๆ ตามความประสงค์ของผู้จัด เช่น ของตกแต่งกายในงาน ของรางวัลแจกผู้ร่วมกิจกรรม สื่อนิทรรศการความปลอดภัย



# พิเศษกว่าที่อื่น

## หากเลือกจัดกิจกรรมกับเรา



1. รายงานสรุปภาพกิจกรรม  
สรุปรายงานการจัดกิจกรรม  
Safety day พร้อมสรุปผล และ  
แบบประเมินความพึงพอใจ



2. ภาพประมวลผลกิจกรรม  
มีทีมงานเก็บภาพให้ภายใน  
วันจัดกิจกรรม Safety day



3. คลิปภาพบรรยากาศ  
ตัดต่อวิดีโอภาพ  
ความประทับใจในงาน



### สอบถามเพิ่มเติม

064-6145565 คุณหญิง

LINE

@SAFETYINTHAI



สแกนเพื่อรับชมผลงาน  
กิจกรรม Safety Day ที่ผ่านม



# สิทธิพิเศษ สำหรับสมาชิก TOPPRO MEMBER







# สิทธิพิเศษ สำหรับสมาชิก TOPPRO MEMBER

การเป็นสมาชิก TOPPRO MEMBER นั้นมาพร้อมกับสิทธิพิเศษมากมาย ที่เราออกแบบมาเพื่อให้คุณได้รับประโยชน์สูงสุดจากการเข้าร่วมอบรมและการพัฒนาตนเอง ไม่ว่าจะคุณจะเป็นบุคคลทั่วไปหรือนิติบุคคล สิทธิประโยชน์เหล่านี้ จะช่วยให้คุณเข้าถึงโอกาสในการเรียนรู้และพัฒนาทักษะได้อย่างมีประสิทธิภาพและยั่งยืน

01



Dashboard สรุปข้อมูลการจัดฝึกอบรม รายงานการอบรม และผลการประเมินบริษัทของท่าน เมื่อจองอบรมผ่านทาง [www.topprobooking.com](http://www.topprobooking.com)

02



ส่วนลดพิเศษ! ค่าอบรมสัมมนาทุกหลักสูตร เมื่อจองอบรมในรูปแบบ Public Training ตามโปรแกรมอบรมประจำปีของบริษัท ท็อป โปรเฟสชั่นแนล แอนด์ ดีเวลลอปเมนต์ จำกัด

03



ส่วนลดพิเศษหลักสูตร Inhouse Training และหลักสูตร หรือ Project พิเศษต่างๆ ที่ออกแบบร่วมกัน

04



สิทธิเข้าร่วมอบรมหลักสูตรสัมมนาราคาพิเศษ Exclusive Course สำหรับ TOPPRO MEMBER ซึ่งมีมากมายหลายหลักสูตรตลอดทั้งปี ซึ่งให้สิทธิสมาชิกในการสมัครก่อน



# สิทธิพิเศษ สำหรับสมาชิก TOPPRO MEMBER

05



สิทธิเข้าร่วมกลุ่ม OPENCHAT สำหรับ TOPPRO MEMBER ซึ่งได้รับข่าวสารและรายละเอียดการเข้าร่วมสัมมนาที่เป็นประโยชน์แก่สมาชิก รวมถึงท่านยังสามารถสอบถามข้อมูลต่างๆได้ในช่องทางนี้

06



อบรมหลักสูตรออนไลน์ฟรี ตลอดอายุสมาชิก (ขึ้นอยู่กับบริษัทฯ กำหนด)

07



อัปเดตกฎหมายใหม่ พร้อมสรุปสาระสำคัญของกฎกระทรวง ด้านความปลอดภัย อาชีวอนามัย

08



รับชมย้อนหลังวิดีโอย้อนหลังฟรี ผ่านทาง [www.learningbooking.com](http://www.learningbooking.com)

09

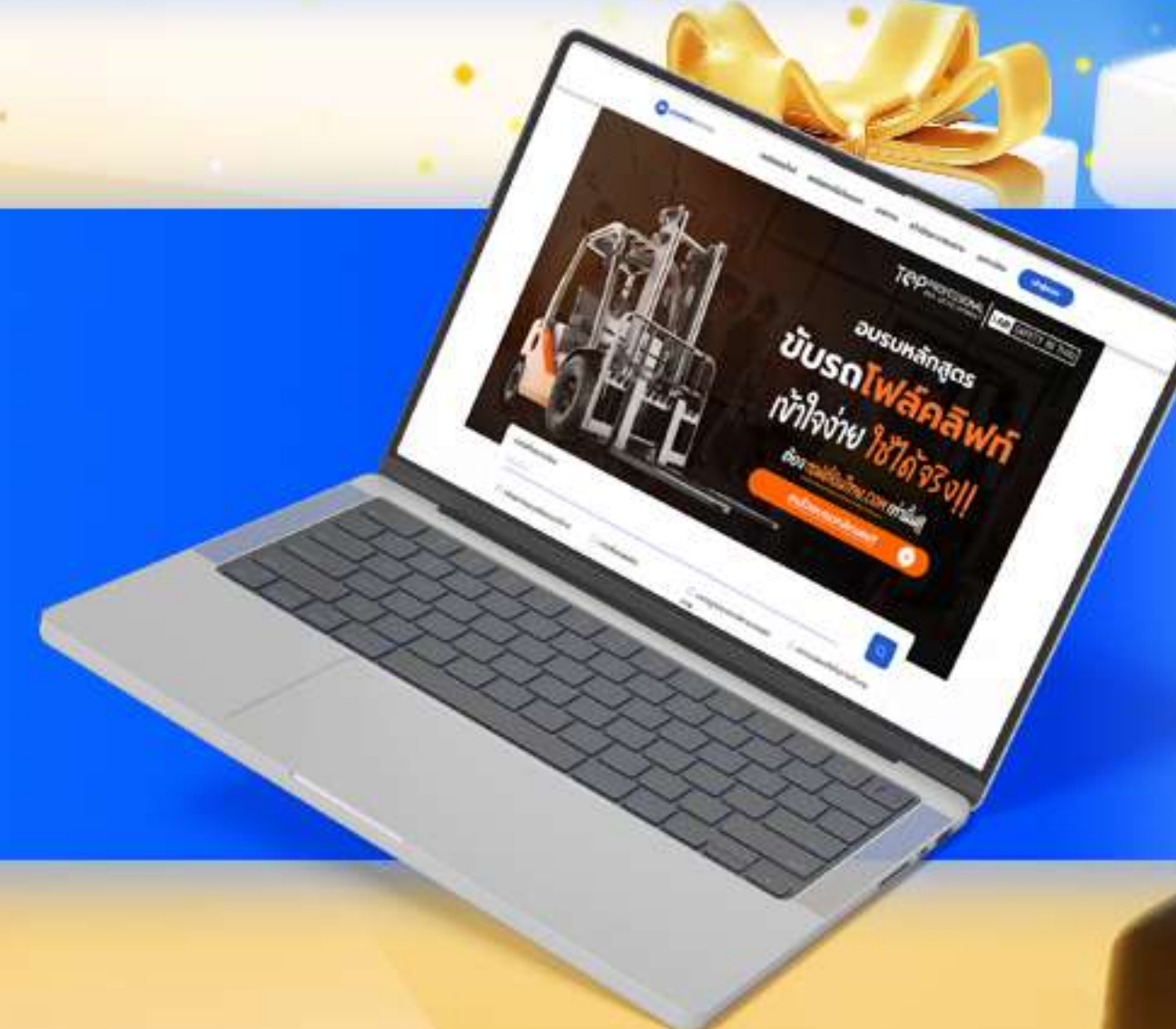


ฟรี! ดาว์นโหลดสื่อความปลอดภัย Poster สำหรับจัดนิทรรศการ ภายในองค์กรของท่าน

10



ฟรี! บริการให้คำปรึกษาการวางแผนฝึกอบรม ออกแบบหลักสูตร In-House ให้ตรงตามความต้องการของทุกองค์กร





# สิทธิพิเศษ สำหรับสมาชิก TOPPRO MEMBER

11



ฟรี! สติกเกอร์ไลน์ มีให้เลือกด้วยกัน 5 แบบ

(สามารถเลือกได้ 1 แบบ)

1

## สติกเกอร์ไลน์ Toppro Safety Academy



2

## สติกเกอร์ไลน์ Jorpor Safety Man





3

# สติ๊กเกอร์ไลน์ Safety Officer Girl jorpor



4

# สติ๊กเกอร์ไลน์ Little Manage



5

# สติ๊กเกอร์ไลน์ Safety Officer Men Jorpor - by Toppro

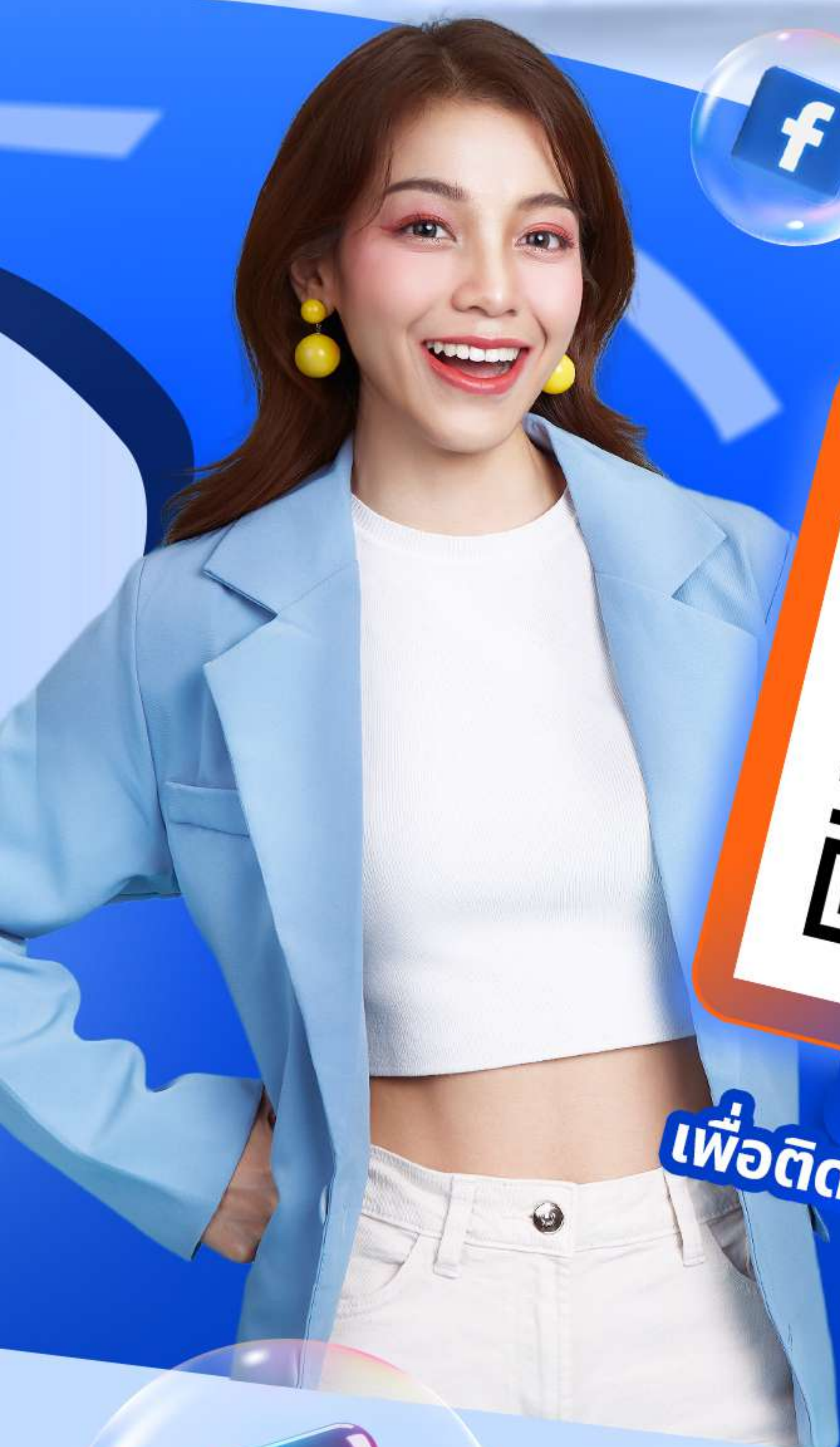






# Facebook HRODTHAI

HRODTHAI มุ่งมั่นที่จะเป็นผู้นำในด้านการพัฒนาทรัพยากรบุคคลและองค์กร โดยนำเสนอข่าวสารที่กระชับรวดเร็ว และแม่นยำ จากแหล่งข้อมูลที่น่าเชื่อถือ พร้อมเปิดโอกาสให้ทุกคนสามารถแลกเปลี่ยนข้อมูลและความคิดเห็นร่วมกันได้อย่างสร้างสรรค์เรามีความตั้งใจที่จะสร้างชุมชนเพื่อการพัฒนาทรัพยากรบุคคลและองค์กรสำหรับHRและหัวหน้างานทุกท่าน โดยเพจนี้จะคอยอัปเดตเนื้อหาที่เกี่ยวข้องกับการพัฒนาทรัพยากรบุคคลอย่างสม่ำเสมอ



สแกน  
เพื่อติดตาม Facebook



## หลักสูตร

หากคุณสนใจหลักสูตรใดเป็นพิเศษ หรือต้องการสอบถามข้อมูลเพิ่มเติมเกี่ยวกับหลักสูตรสามารถรับชมได้ที่ในเพจ



## กิจกรรม

หากคุณอยากเข้าร่วมกิจกรรมต่าง ๆ ของ HRODTHAI สามารถติดตามข่าวสารในเพจ



## บทความ

ข้อมูลเกี่ยวกับ HR หรือ OD เพจ FACEBOOK ของ HRODTHAI ก็มีบทความดี ๆ ให้ได้อ่านกัน



# TikTok HRODTHAI

เป็นอีกหนึ่งช่องทางที่น่าสนใจในการเข้าถึงข้อมูลและความรู้เกี่ยวกับการพัฒนาทรัพยากรบุคคลและองค์กร ที่นี่คุณจะได้พบกับ



## คลิปวิดีโอสั้น ๆ

แบ่งปันเคล็ดลับ เทคนิค และแนวคิดในการพัฒนาตนเองและองค์กรในรูปแบบที่เข้าใจง่ายและน่าสนใจ



## รีวิวหลักสูตร

รีวิวจากผู้เข้าอบรมจริง ๆ ที่มาแบ่งปันประสบการณ์และผลลัพธ์ที่ได้รับจากการเข้าร่วมหลักสูตรต่าง ๆ ของ HRODTHAI



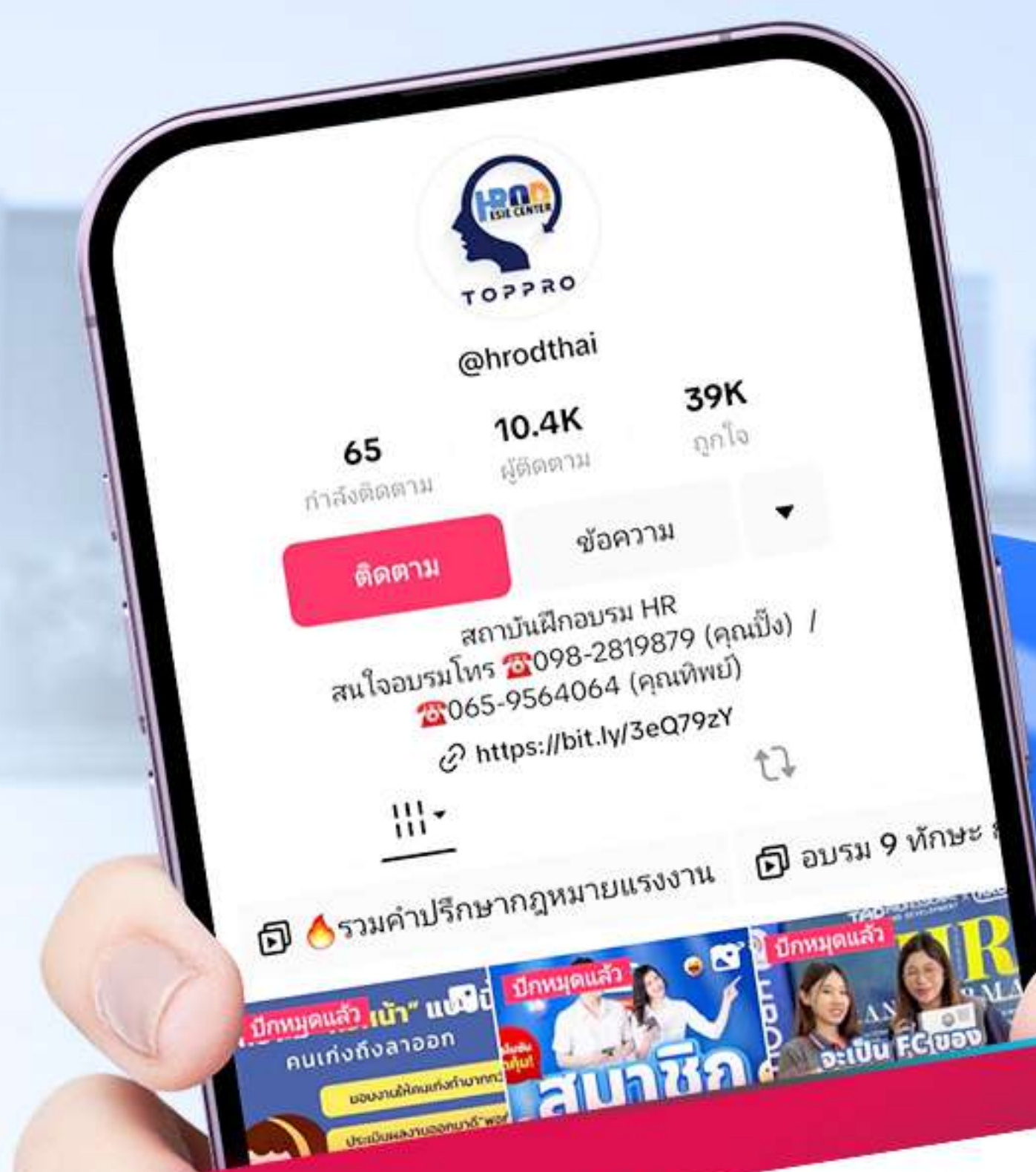
## ไฮไลท์กิจกรรม

ภาพบรรยากาศและช่วงเวลาสำคัญจากงานสัมมนา งาน WORKSHOP หรือกิจกรรมต่าง ๆ ของ HRODTHAI



## ข่าวสารอัปเดต

ข่าวสารล่าสุดเกี่ยวกับเทรนด์การพัฒนาบุคลากรและกิจกรรมต่าง ๆ ของ HRODTHAI



สแกน  
เพื่อติดตาม TikTok





# บริษัทที่ไว้วางใจใช้บริการของเรา



1. สมัครอบรมผ่าน [www.topprobooking.com](http://www.topprobooking.com)

2. กรุณาสำรองที่นั่งล่วงหน้า 7 - 10 วัน

\*\* กรณีหักภาษี ณ ที่จ่าย ในนาม "บริษัท ทีโอพี โปรเฟสชันแนล แอนด์ ดีเวลลอปเม้นท์ จำกัด" เลขประจำตัวผู้เสียภาษี 0205550017049 (สำนักงานใหญ่)

\*\* ที่อยู่ 7/77 หมู่ 5 ต. ห้วยกะปิ อ. เมืองชลบุรี จ. ชลบุรี ปณ. 20130



# WE BELIEVE IN THE HUMAN POTENTIAL

ถึงเวลา พัฒนาศักยภาพมนุษย์ และองค์กร เพื่อสร้างศักยภาพทีมงาน  
อย่างมีประสิทธิภาพ ด้วยหลักสูตรที่หลากหลายและสอดคล้องกับความต้องการขององค์กร



ครอบคลุม  
ทุกทักษะ

เข้าใจ  
ง่าย

ตอบโจทย์  
ทุกปัญหา

วิทยากรผู้มี  
ประสบการณ์  
จริง



HRODTHAI



@HRODTHAI



TOPPRO CHANNEL



WWW.HRODTHAI.COM



098-2819879 (คุณพิมพ์ภัทส)



065-9564064 (คุณอรุณ)



063-2681079 (คุณภาณรินทร์)



CRM@TOPPROBOOKING.COM